

## 633nm 三端口光纤环行器

### 产品描述

三端口光纤环行器是一种多端口非互易光学器件，光只能沿一个方向传播。信号若从端口 1 输入，则从端口 2 输出；而信号从端口 2 输入，则将从端口 3 输出，其输出损耗都很小；光从端口 2 输入时，从端口 1 输出时损耗很大，同样光从端口 3 输入时，从端口 1、2 中输出时损耗也很大。

速必达科技可以生产三端口、四端口、不同功率、不同波长的光纤环行器，产品广泛用在光纤激光器、仪器仪表、色散补偿装置、光纤传感、科学研究等领域。

### 产品特点

低插入损耗  
高隔离度  
高稳定性和可靠性  
高承受功率

### 应用领域

光纤激光器  
光纤放大器  
光纤传感  
光纤通信

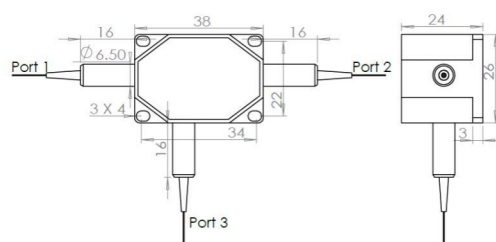
### 产品指标

参数	单位	数值
中心波长	nm	633/670
工作波长范围	nm	±5
峰值隔离 (Type)	dB	25
隔离度 (min)	dB	20
插入损耗 (Type)	dB	1.2
插入损耗 (max)	dB	1.8
偏振相关损耗	dB	≤0.2
承受光功率	mW	500 (含头 300)
回波损耗 (min)	dB	45
光纤类型		630-HP
封装尺寸	mm	38x26x24
工作温度	°C	0~+60
存储温度	°C	-10~+75

测温环境在 25°C；

以上数据不含接头，如增加接头，插入损耗增加 1dB，回损降低 5dB。

### 封装尺寸



### 选型信息

CIR	①	②	③	④	⑤	⑥	⑦
	工作波长	平均功率	功率类型	光纤类型	尾纤长度	尾套类型	连接头类型
	633-633nm 670-670nm	00-300mW	P-脉冲 C-连续	H6-630-HP	08-0.8m 10-1.0m 15-1.5m S-其它	B-250um 裸纤 L-900um松套管 S-其它	N-None FP-FC/PC FA-FC/APC S-其它

选型参考 CIR-633-00-C-H6-10-L-FA