

1030-2000nm 高功率光纤环行器

产品描述

三端口光纤环行器是一种多端口非互易光学器件，光只能沿一个方向传播。信号若从端口 1 输入，则从端口 2 输出；而信号从端口 2 输入，则将从端口 3 输出，其输出损耗都很小；光从端口 2 输入时，从端口 1 输出时损耗很大，同样光从端口 3 输入时，从端口 1、2 中输出时损耗也很大。

速必达科技可以生产三端口、四端口、不同功率、不同波长的光纤环行器，产品广泛用在光纤激光器、仪器仪表、色散补偿装置、光纤传感、科学研究等领域。

产品特点

低插入损耗
高隔离度/高承受功率
高稳定性和可靠性

应用领域

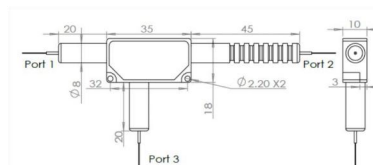
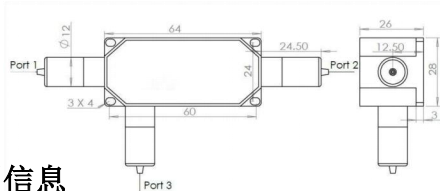
光纤激光器
光纤放大器
光纤传感/相干通信

产品指标

参数	单位	数值				
中心波长	nm	1030	1064	1080	1310/1480/1550	1950/2000/2050
工作波长范围	nm	± 10	± 10	± 10	± 20	± 20
峰值隔离度 (Type)	dB	30	30	30	50	20
隔离度 (min)	dB	25	25	25	40	16
插入损耗 (Type)	dB	0.8	0.8	0.8	0.6	1.3
插入损耗 (max)	dB	1.2	1.2	1.2	0.8	1.5
偏振相关损耗	dB	0.15				
承受光功率	W	1、2、5、10、20、30、50、100 可选				
峰值功率 (脉冲)	KW	1 5 10 20 可选				
串扰 (min)	dB	50				40
回波损耗 (min)	dB	45				
光纤类型		Hi1060、10/125DC、20/400DC 或其它		SMF-28E、1550DC	SMF-28e、10/130DC	
封装尺寸	mm	64x28x26 或其它		Φ5.5xL50or20x15x8or35x18x10		
工作温度	°C	0~+60				
存储温度	°C	-10~+75				

测温环境在 25°C；以上数据不含接头，不同功率封装尺寸不一样，具体规格需要联系我们确认。

封装尺寸



选型信息

HCIR	①	②	③	④	⑤	⑥	⑦
	工作波长	平均功率	功率类型	峰值功率	光纤类型	尾纤长度	尾套类型
	1030-1030nm	01-1W	P-脉冲	0-连续光	H1-Hi1060	08-0.8m	B-250um 裸纤
	1064-1064nm	05-5W	C-连续	10-10KW	S2-SMF-28e	10-1.0m	L-900um 松套管
	1550-1550nm	10-10W		20-20KW	10/125DC-LMA-GDF-10/125-M	15-1.5m	S-其它
	1950-1950nm	20-20W			1550DC-SM-GDF-1550		
					10/130DC-LMA-GDF-10/130-15M		S-其它

选型参考 HCIR-1064-10-P-10-10/125DC-10-L-N