

1030nm 高功率光纤环行器

产品描述

三端口光纤环行器是一种多端口非互易光学器件，光只能沿一个方向传播。信号若从端口 1 输入，则从端口 2 输出；而信号从端口 2 输入，则将从端口 3 输出，其输出损耗都很小；光从端口 1 输入时，从端口 2 输出时损耗很大，同样光从端口 3 输入时，从端口 1、2 中输出时损耗也很大。

速必达科技可以生产三端口、四端口、不同功率、不同波长的光纤环行器，产品广泛用在光纤激光器、仪器仪表、色散补偿装置、光纤传感、科学研究等领域。

产品特点

低插入损耗
高隔离度/高承受功率
高稳定性和可靠性

应用领域

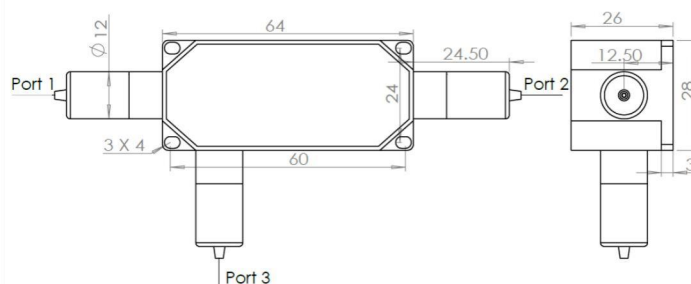
光纤激光器
光纤放大器
光纤传感/相干通信

产品指标

参数	单位	数值
中心波长	nm	1030
工作波长范围	nm	± 10
峰值隔离度 (Type)	dB	30
隔离度 (min)	dB	25
插入损耗 (Type)	dB	0.8
插入损耗 (max)	dB	1.2
偏振相关损耗	dB	0.15
承受光功率	W	1、2、5、10、20、30、50、100 可选
峰值功率 (脉冲)	KW	1 5 10 20 可选
串扰 (min)	dB	50
回波损耗 (min)	dB	45
光纤类型		Hi1060、10/125DC、20/400DC 或其它
封装尺寸	mm	64x28x26 或其它
工作温度	°C	0~+60
存储温度	°C	-10~+75

测温环境在 25°C ;以上数据不含接头，不同功率封装尺寸不一样，具体规格需要联系我们确认。

封装尺寸



选型信息

HCIR	①	②	③	④	⑤	⑥	⑦
	工作波长	功率大小	功率类型	峰值功率	光纤类型	尾纤长度	尾套类型
	1030-1030nm	01-1W 05-5W 10-10W 20-20W	P-脉冲 C-连续	0-连续光 10-10KW 20-20KW	HI-Hi1060 10/125DC-LMA-GDF-10 /125-M	08-0.8m 10-1.0m 15-1.5m S-其它	B-250um 裸纤 L-900um 松套管 S-其它

选型参考 HCIR-1030-10-P-10-10/125DC-10-L-N